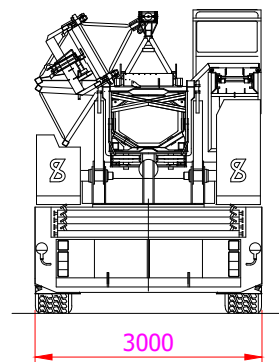
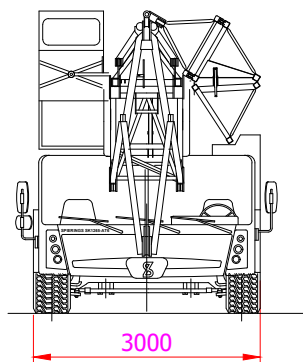
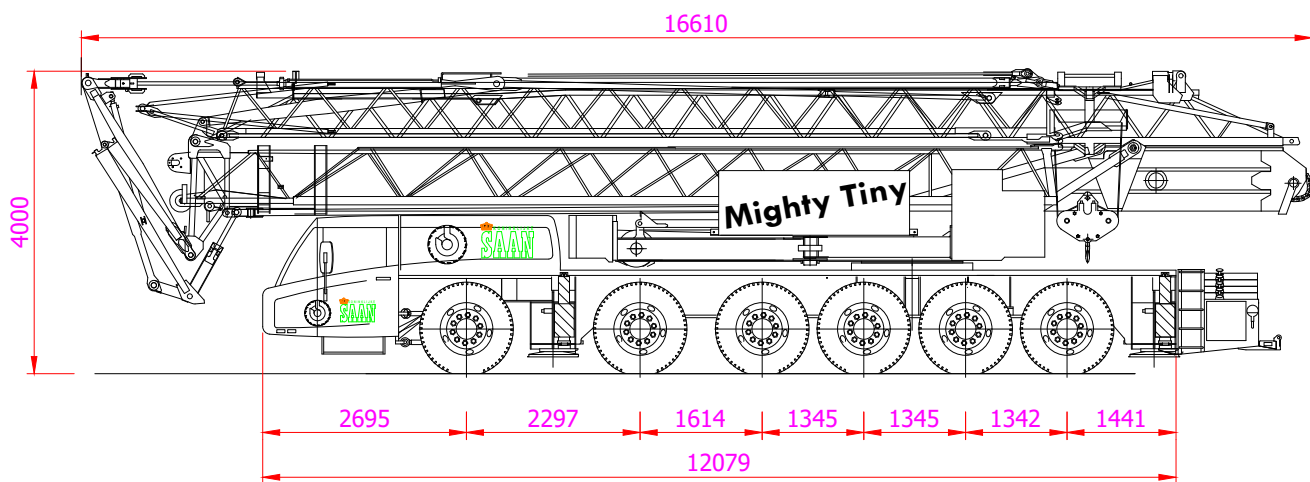


Merk:	Spierings
Type:	SK1265-AT6



Voertuigeigenschappen				
Totaal gewicht (kg)	Asconfiguratie	Hondegang mogelijk	Kraanvoeding	Doorrijhoogte
72000	12x8x10	Ja	-	400 cm



0900 - 660 60 60
 www.saan.nl
 info@saan.nl

Versiedatum: 18-10-2021

Servicecode:

KMTK60

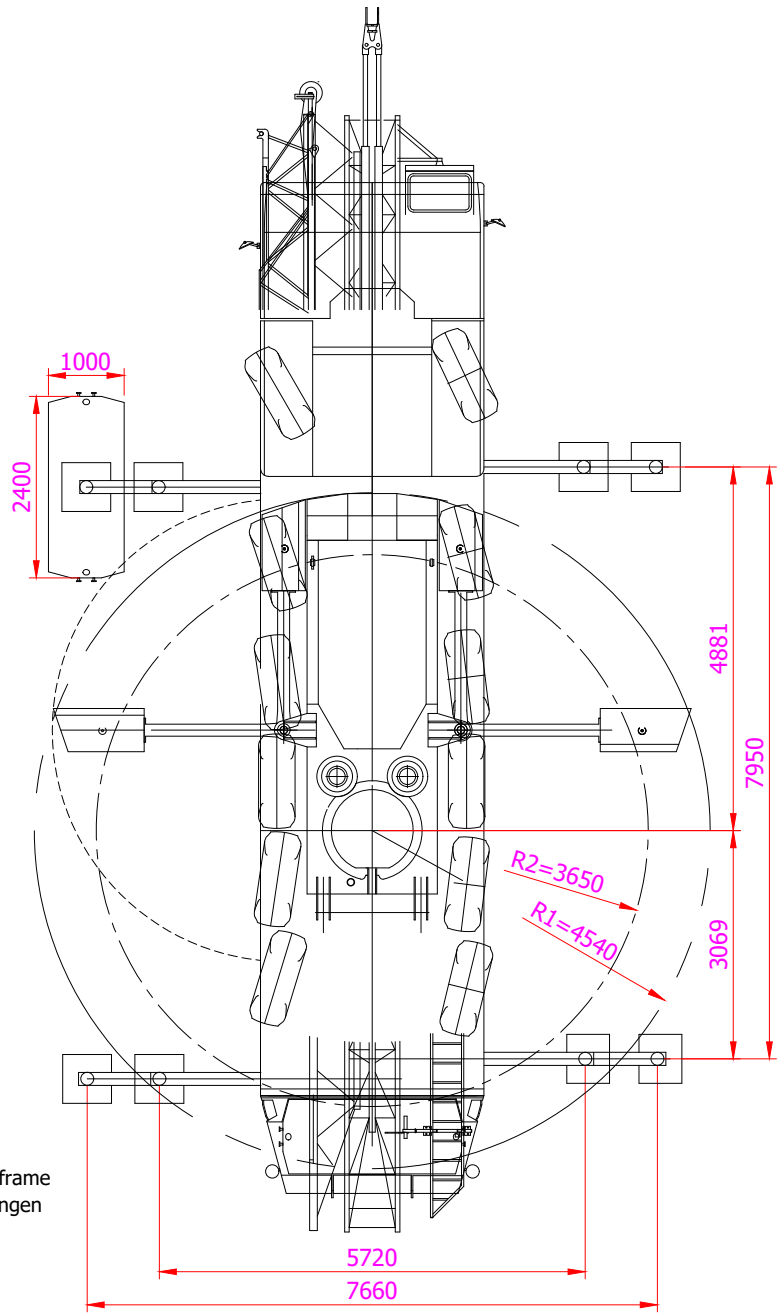
This publication remains the property of the publisher and shall be treated as confidential, unless contractually specified otherwise. No parts of it may be reproduced, stored in a retrieval system or transmitted in any form or by any means, without the prior written permissions of the publisher. Typing errors reserved. No rights may be derived from these drawings and tables.

Pagina:

1 / 4

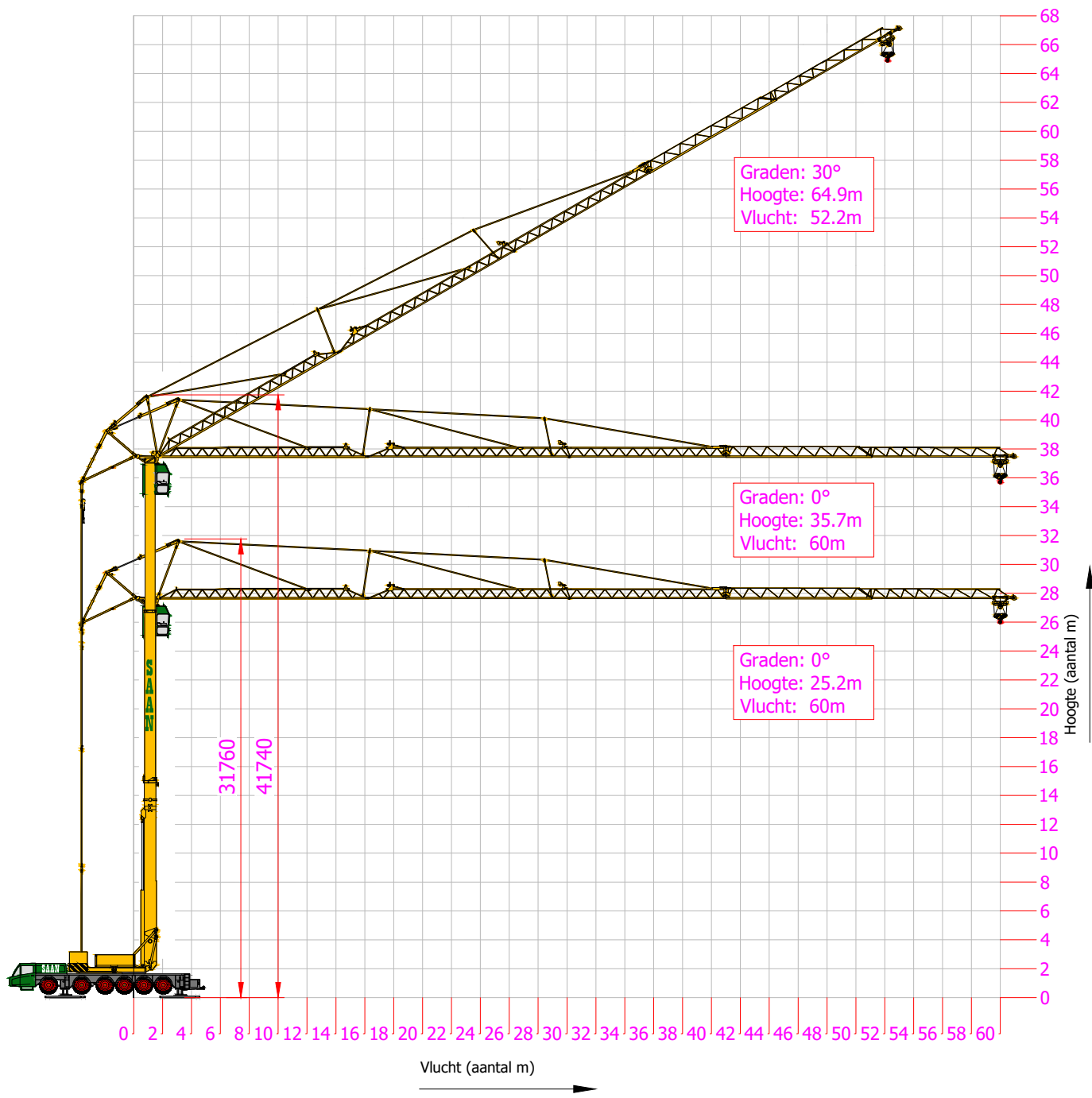
Copyright Koninklijke Saan B.V. 2009

Merk:	Spierings
Type:	SK1265-AT6



R1 : Bovenframe
R2 : Tuistangen

Merk:	Spierings
Type:	SK1265-AT6



Merk:	Spierings
Type:	SK1265-AT6

Merk:	SPIERINGS	Type:	SK1265-AT6
Kraankenmerk (Kraan 60 m vlucht)			

Serienummer	Bouwjaar	Kraangroep :	3 vlg. NEN 2018	Kraankengetal	Max. last	Max. vlucht bij max. last	Max. ton-meter cap.	Max. Gieklengte
		Lastspectrum :	2 vlg. NEN 2018					
		Gebruiksklasse :	A vlg. NEN 2018					
		Stabiliteit :	vlg. NEN 2022					

Alle bewegingen hydraulisch traploos regelbaar
 30° Toppen vanuit kraankabine of afstandsbediening
 Opgesteld verrijden alleen met horizontale giek met binnenmast ingeschoven en onder speciale voorwaarden
 Kraan afgestempeld vlg. voorschrift
 Kraan volledig geballast : 14300 kg
 Zwenkbereik onbeperkt (360°) in afgestempelde stand
 Temperatuurbereik : -20°C tot +40°C
 Aangegeven last is bedrijfslast
 Max. reeptrek : 2500 kg
 2 hijsparten 5000 kg - 1700 kg
 4 hijsparten 10000 kg - 5000 kg
 Windoppervlak last max. 1,0 m²/ton
 Stempelvierhoek : 7,95 x 7,66 m
 Werken toegestaan t/m windkracht 6 (14 m/sec)
 Stempelvierhoek : 7,95 x 5,72 m
 Werken toegestaan t/m windkracht 6 (14 m/sec)
 De kraan geheel strijken bij windkracht 8 (20 m/sec)
 Maximale afstempelkracht: 520 kN

