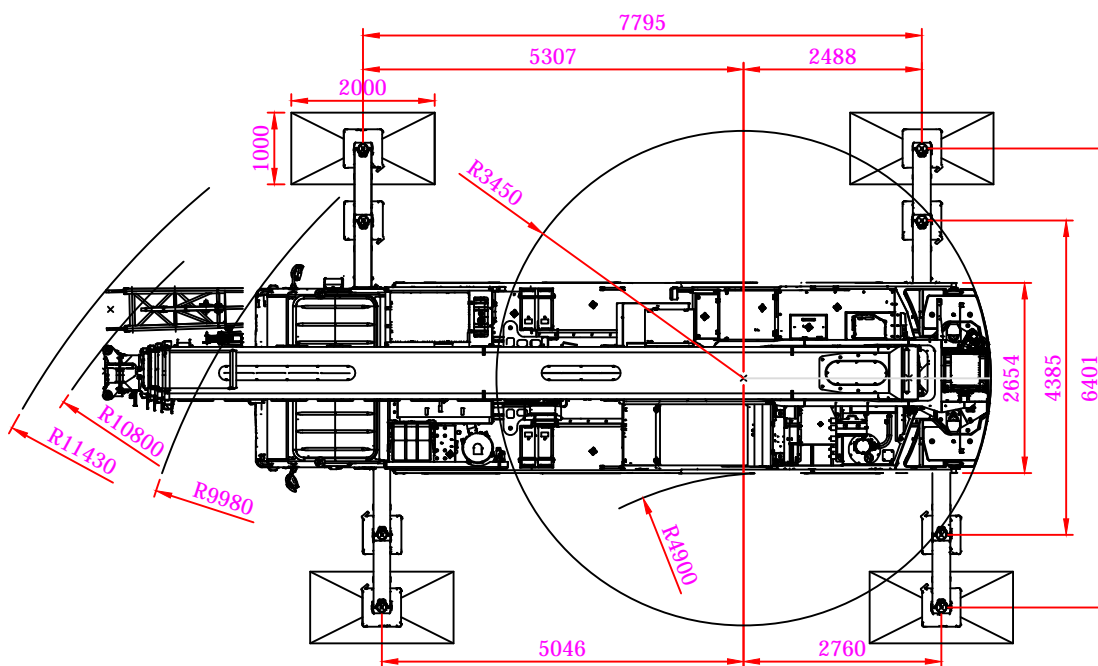
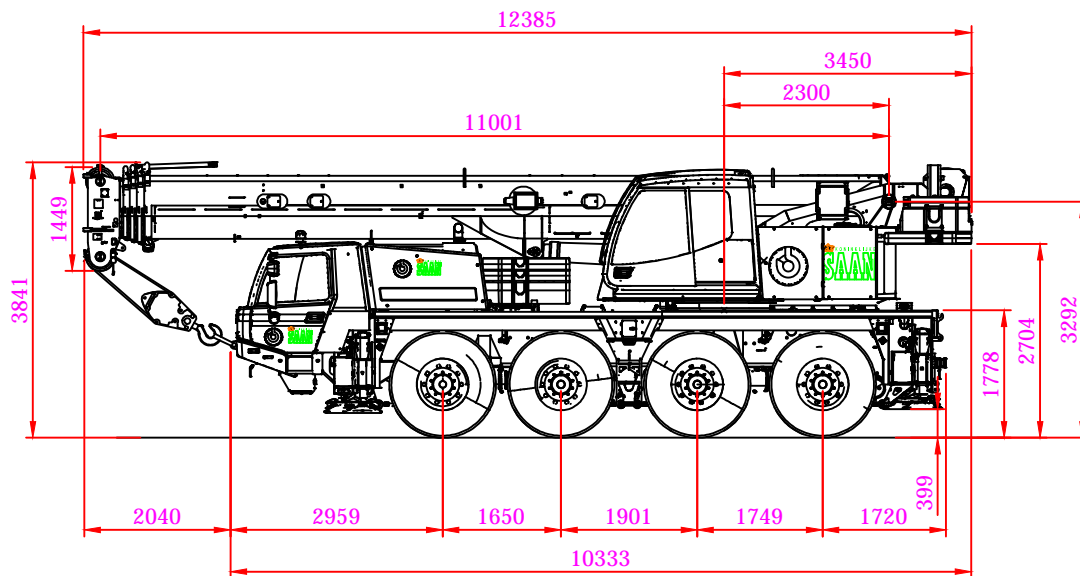


Merk:	Faun
Type:	ATF 65 G-4 (Wegterreinkraan)



Hijsblokken

Capaciteit (ton)	Gewicht (kg)	Hoogte (cm)	Omschrijving
6	150	60	hijbsbal
15.0	170	105	1-schijfs
32.0	300	131	3-schijfs
Standaard hijsdraaddikte 16 mm & -lengte 205 m			
Reeptrek 4,5 ton			

Voertuigeigenschappen

Totaal gewicht (kg)	Asconfiguratie	Hondegang mogelijk
48000	8 x 6 x 8	Ja



KONINKLIJKE
SAAN

0900 - 660 60 60
www.saan.nl
info@saan.nl

Versiedatum: 07-09-2011

Servicecode:

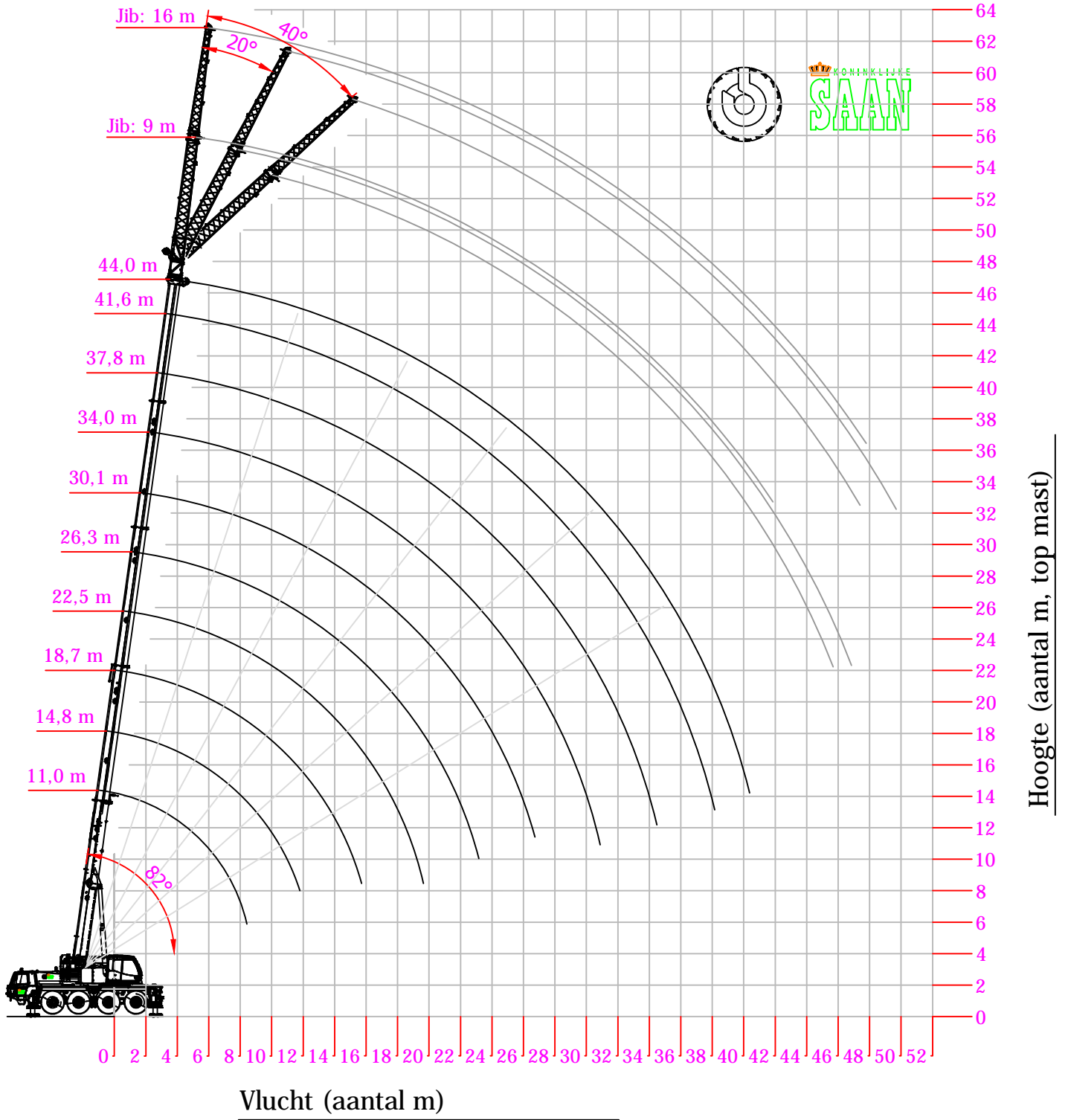
This publication remains the property of the publisher and shall be treated as confidential, unless contractually specified otherwise. No parts of it may be reproduced, stored in a retrieval system or transmitted in any form or by any means, without the prior written permissions of the publisher. Typing errors reserved. No rights may be derived from these drawings and tables.

Copyright Koninklijke Saan B.V. 2009

Pagina:

1 / 3

Merk:	Faun
Type:	ATF 65 G-4 (Wegterreinkraan)



KONINKLIJKE
SAAN

0900 - 660 60 60
www.saan.nl
info@saan.nl

Versiedatum: 07-09-2011

Servicecode:

This publication remains the property of the publisher and shall be treated as confidential, unless contractually specified otherwise. No parts of it may be reproduced, stored in a retrieval system or transmitted in any form or by any means, without the prior written permissions of the publisher. Typing errors reserved. No rights may be derived from these drawings and tables.
Copyright Koninklijke Saan B.V. 2009

Pagina:
2 / 3

Merk:	Faun
Type:	ATF 65 G-4 (Wegterreinkraan)

Hoofdmast 11 - 44 m												
Contragewicht 15 ton												
Vlucht	11 m *	11 m	14,8 m	18,7 m	22,5 m	26,3 m	30,1 m	34 m	37,8 m	41,6 m	44 m	Vlucht
(M)	11 m *	11 m	14,8 m	18,7 m	22,5 m	26,3 m	30,1 m	34 m	37,8 m	41,6 m	44 m	(M)
2,5	65 **											2,5
3	55,8	54,8	50	40								3
3,5	51,3	49,7	47	40	32,3							3,5
4	47,4	45,4	43,4	40	30,4	27,2						4
4,5	43,5	41,6	40,3	38,8	28,7	25,7	23,2					4,5
5	38,9	37,8	37,6	36,2	27,1	24,3	22	18,5				5
6	31,9	31,8	31,7	31,5	24,2	21,8	19,9	18,1	14			6
7	26,9	26,9	26,8	26,7	21,8	19,7	18,1	16,6	14	10,4	9,2	7
8	23,2	23,2	23,1	22,9	19,8	17,9	16,5	15,3	14	10,4	9,2	8
9			20,2	20	18,1	16,4	15,2	14,1	13,1	10,4	9,2	9
10			17,8	17,6	16,5	15,1	14	13,1	12,2	10,4	9,2	10
11			15,4	15,2	14,8	13,9	13	12,2	11,4	10,4	9,2	11
12			13,4	13,1	12,8	12,8	12,1	11,4	10,7	9,9	9	12
14				10,2	9,8	10	10,4	10	9,4	8,9	7,8	14
16				8,1	7,7	7,9	8,2	8,6	8,4	7,9	6,8	16
18					6,1	6,3	6,6	7	7,2	7,1	6	18
20					5	5,1	5,4	5,8	5,9	6,2	5,3	20
22						4,1	4,4	4,8	5	5,2	4,7	22
24							3,7	4	4,2	4,4	4,2	24
26								3	3,4	3,5	3,7	26
28									2,8	3	3,2	28
30									2,4	2,5	2,8	30
32										2,1	2,4	32
34										1,8	2	34
36											1,7	36
38											1,4	38
40											1,2	40

* Alleen over de achterzijde van de kraan
** Alleen met extra hijsvoorzieningen

Hoofdmast + Jib 9 m				Hoofdmast + Jib 16 m				
Contragewicht 15 t								
Vlucht (M)	11,0 ... 44,0 m + 9 m			11,0 ... 44,0 m + 16 m			Vlucht (M)	
	0 °	20 °	40 °	0 °	20 °	40 °		
8	5,4						8	
9	5,4				3,3		9	
10	5,4				3,3		10	
11	5,4	5,1			3,3		11	
12	5,3	4,9			3,3		12	
14	4,9	4,6	4,3		3,3		14	
16	4,5	4,3	4		3,3		16	
18	4,2	4	3,8		3,3	3,1	18	
20	3,8	3,8	3,6		3,3	3	2,8	20
22	3,6	3,5	3,4		3	2,8	2,6	22
24	3,3	3,3	3,2		2,8	2,7	2,5	24
26	2,9	3	3		2,6	2,5	2,4	26
28	2,6	2,7	2,7		2,4	2,4	2,3	28
30	2,3	2,4	2,4		2,1	2,2	2,2	30
32	2	2,2	2,2		1,9	2	2,1	32
34	1,8	1,9	2		1,7	1,8	1,9	34
36	1,6	1,7	1,8		1,5	1,6	1,7	36
38	1,3	1,5	1,5		1,4	1,5	1,5	38
40	1,1	1,2	1,3		1,2	1,3	1,4	40
42	0,9	1	1		1	1,2	1,3	42
44	0,7	0,8			0,8	1	1,1	44
46	0,5	0,6			0,6	0,8	0,9	46
48					0,5	0,6	0,7	48
50						0,5		50



KONINKLIJKE
SAAN

0900 - 660 60 60
www.saan.nl
info@saan.nl

Versiedatum: 07-09-2011

Servicecode:

This publication remains the property of the publisher and shall be treated as confidential, unless contractually specified otherwise. No parts of it may be reproduced, stored in a retrieval system or transmitted in any form or by any means, without the prior written permissions of the publisher. Typing errors reserved. No rights may be derived from these drawings and tables.
Copyright Koninklijke Saan B.V. 2009

Pagina:

3 / 3